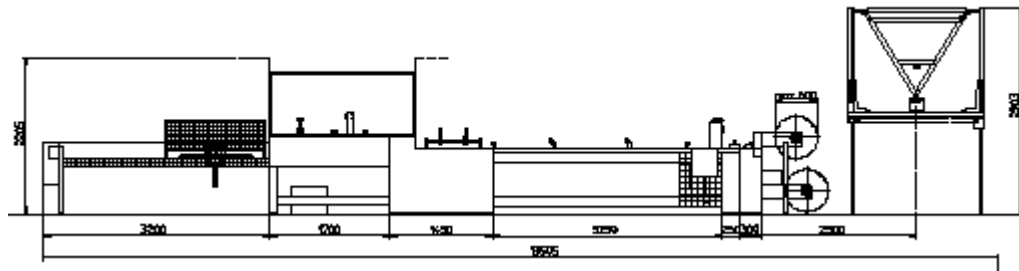




## CAPmat K 850



Blumenhüllen-Schweißanlage  
zur Herstellung von

### **konischen Blumenhüllen**

aus geeigneter Polypropylenfolie (PP)

Allgemeine technische Daten:

Foliendicken : PP	appr. 2 x 0,025 - 0,050 mm
CPP	appr. 2 x 0,025 - 0,050 mm ( Standard-Qualität )
BOPP	appr. 2 x 0,025 - 0,050 mm ( Standard-Qualität )

Wir weisen ausdrücklich darauf hin, daß bei Verwendung von Bopp-Folie die Schweißnahtfestigkeit schlechter sein kann, als bei anderen Materialien und das die BOPP-Folie beim Aufnadeln reißen kann !!

Vorschublänge (Hüllenbreite) :

unten:	min.	60 mm
	max.	400 mm
oben:	min.	280 mm
	max.	800 mm

Folien-Durchlaufgeschwindigkeit : max. 40 m/min.

Leistung, mechanisch (ohne Folie) : max. 70 Takte = 140 Hüllen/min.

effektiv: abhängig von Produktausführung, Folie, Folienqualität, etc.

